

**5 - 29 Volts continu**  
**2,1A à 29V / 2,5A à 24V**  
**3,5A à 12V / 4A à 5V**

**PRECISE** : ondulation < 3mV efficace.  
**UNIVERSELLE** : 12 positions au pas de 2V avec réglage fin de ±1V.  
**COMPLETE** : Fonction chargeur de batterie au plomb 12 ou 24V.  
**PRATIQUE** : Interrupteur M/A, Témoins de fonctionnement et de positions chargeur.  
**PROTEGEE** : Contre les courts-circuits et les inversions de polarité.

**60 watts**



**PRECISE** : Switching power supply offering a ripple <3mV rms.  
**UNIVERSAL** : 12 settings in 2V steps with ±1V adjustment range.  
**COMPLETE** : 12 or 24V lead-acid battery charger function.  
**PRACTICAL** : ON/OFF switch, charger position and status indicators.  
**PROTECTED** : against short circuits and reverse polarity.



**FESTGELEGT** : Unterbrechungsfreie Versorgung mit Welligkeit < 3mV effektiv.  
**UNIVERSELL** : 12 Positionen in Schritten von 2V mit Einstellung von ±1V.  
**VOLLSTÄNDIG** : Ein-/Ausschalter, Funktion Ladegerät für 12 und 24 V Bleibatterien.  
**PRAXIS** : Kontrollleuchten für Betrieb und Positionen des Ladegeräts.  
**GESCHÜTZT** : Schutz gegen Kurzschlüsse und falsche Polung.



**Caractéristiques techniques**

**Tension**

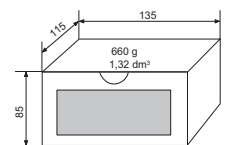
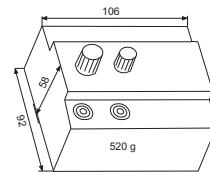
- Sorties flottantes sur douilles de sécurité de 4mm.
- Tension de sortie : ajustable de 5 à 29V par commutateur à 12 positions et réglage fin. positions du commutateur : 6, 8, 10, 12, 14, 16, 18, 20, 22, 24, 26, 28 Volts. variation du réglage fin : ± 1 Volt quelle que soit la position du commutateur. positions chargeur de batterie au plomb 12 et 24V repérées par deux LED
- Précision : ±1%
- Régulation : < 50mV à 5V 4A et < 10mV à 29V 2,1A pour une variation de charge de 0 à 100%. < 1mV à 29V 2,1A et < 4mV à 5V 4A pour une variation secteur de 190V à 253V.
- Ondulation : < 3mV efficace comprenant : < 3mV crête à crête du signal à 100KHz < 4mV crête à crête du signal à 100Hz < 10mV crête à crête de pics de commutations
- Résistance interne : < 3mΩ
- Temps de maintien : 25ms à 50% de charge et 12ms à 100% (secteur à 190V)
- Visualisation : Led verte "alimentation en fonctionnement" Leds jaune "position chargeur de batterie Pb 12V et 24V" Led rouge "status, fusible de sortie coupé"

**Intensité**

- I maxi : 4,2A au court-circuit  
 4A à 5V  
 3,5 A à 12V  
 2,5A à 24V  
 2,1A à 29V

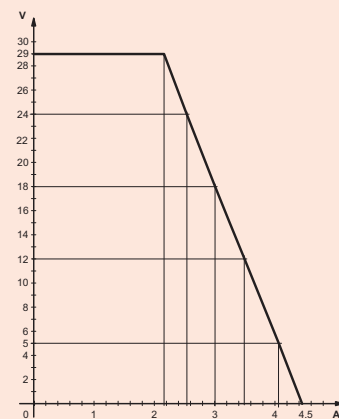
**Chargeur de batterie**

- Capacité nominale des batteries au plomb à électrolyte libre (charge 14H) : 35Ah pour les 12V et 20Ah pour les 24V.
  - Capacité minimale des batteries au plomb scellées (I charge = 1/3 I nominal) : 10Ah pour les 12V et 7Ah pour les 24V.
- (Dans tous les cas, se reporter à la notice du fabricant des batteries)



**Puissance**

- Varie linéairement de 60W à 20W en fonction de la tension (29 à 5 Volts).



**Protections**

- Contre les courts-circuits par limitation de courant.
- Contre les surintensités sur la source, par fusible.
- Contre les inversions de polarité batterie, par fusible en sortie.

**Autres caractéristiques**

- Sécurité : Classe II, double isolation, conforme à la norme **EN 61010-1** et **EN 60335-2-29**.
- CEM : Conforme aux normes **EN 61326-1**, critère d'aptitude B, **EN 55011**, ISM Groupe I, Classe B.
- Indice de protection : IP 30.
- Alimentation : Secteur 190 à 253 Volts, 50 / 60Hz.
- Entrée secteur : cordon 2 pôles double isolation.
- Consommation : 71W maxi.
- Mise sous tension : Interrupteur à bascule.
- Rigidité diélectrique : 3000V entre entrée et sortie.
- Présentation : Boîtier métal avec peinture époxy.