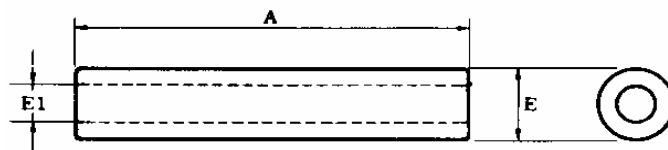




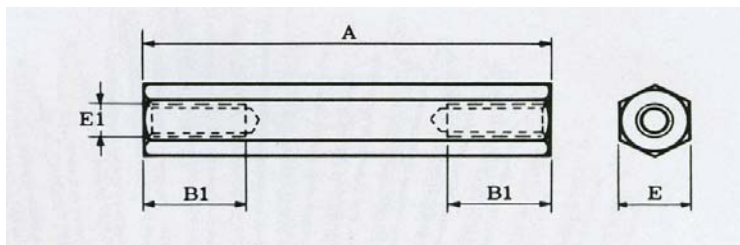
ENLIS - EXALIS
ENTRETOISE LISSE
DE PART EN PART



Matière	Références 2005	Références 2006	E	E1	A = Longueurs disponibles sur stock
Laiton Nickelé	ENLIS 22	ENLIS-L-2240-A	Ø2,2	Ø4	sur demande
	ENLIS 25	ENLIS-L-2550-A	Ø2,5	Ø5	sur demande
	ENLIS2	ENLIS-L-3260-A	Ø3,2	Ø6	1-2-3-4-5-6-7-8-10-12-15-18-20-35
	EXALIS 2	EXALIS-L-3250-A	Ø3,2	Hex5	5-10
	EXALIS 22	EXALIS-L-3255-A	Ø3,2	Hex5.5	sur demande
	ENLIS 3	ENLIS-L-4380-A	Ø4,3	Ø8	1-2-3-4-5-6-7-8-10-12-15-18-20-35
	EXALIS 3	EXALIS-L-4370-A	Ø4,3	Hex7	5-10
	ENLIS 53	ENLIS-L 5380-A	Ø5,3	Ø8	sur demande
Acier Zingué	ENLIS 1	ENLIS-A-3240-A	Ø3,2	Ø4	sur demande
	EXALIS 4	EXALIS-A-3250-A	Ø3,2	Hex5	5-10
	EXALIS 24	EXALIS-A-3255-A	Ø3,5	Hex5,5	sur demande
	EXALIS 5	EXALIS-A-4270-A	Ø4,2	Hex7	5-10
DELRIN	ENLIS 7	ENLIS-D-2240-A	Ø2,2	Ø4	1-2-3-4-5-8-10-12-15-18-20
	ENLIS 4	ENLIS-D-3260-A	Ø3,2	Ø6	1-2-3-4-5-8-10-12-15-18-20
	ENLIS 8	ENLIS-D-4380-A	Ø4,3	Ø8	1-2-3-4-5-8-10-12-15-18-20
	ENLIS 9	ENLIS-D-53100-A	Ø5,3	Ø10	1-2-3-4-5-8-10-12-15-18-20
Nylon Pa 6,6		ENLIS-N-2240-A	Ø2,2	Ø4	1-2-3-4-5-8-10-12-15-18-20
		ENLIS-N-3260-A	Ø3,2	Ø6	1-2-3-4-5-8-10-12-15-18-20
		ENLIS-N-4380-A	Ø4,3	Ø8	1-2-3-4-5-8-10-12-15-18-20
		ENLIS-N-53100-A	Ø5,3	Ø10	1-2-3-4-5-8-10-12-15-18-20
Polyamide moulé	ENLIS 47	ENLIS-P-2240-A	Ø2,2	Ø4	1-2-3-4-5-8-10-12-15-18-20
	ENLIS 44	ENLIS-P-3260-A	Ø3,2	Ø6	1-2-3-4-5-8-10-12-15-18-20
	ENLIS 48	ENLIS-P-4380-A	Ø4,3	Ø8	1-2-3-4-5-8-10-12-15-18-20
	ENLIS 49	ENLIS-P-53100-A	Ø5,3	Ø10	1-2-3-4-5-8-10-12-15-18-20
INOX 18/10	ENLIS5	ENLIS-I-3260-A	Ø3,2	Ø6	5-6-7-8-10
	ENLIS 6	ENLIS-I-4380-A	Ø4,3	Ø8	5-8-10-12-15-18-20



**ENMET -
ENTRETOISE
TARAUEE DE
CHAQUE COTE OU
DE PART EN PART**



Matière	M2 x 0,40	M2,5 X 0,45	M3 X 0,50	M4 X 0,7	M5 X 0,80	M6 X 1,00
	ENMET 1	ENMET 19	ENMET 2	ENMET 4	ENMET 20	
Acier Zingué		ENMET 25	ENMET 6	ENMET 7	ENMET 8	ENMET 17
Dural Alodiné			ENMET 9	ENMET 10	ENMET 11	
Inox 18/10			ENMET12	ENMET 13		

Matière	Références 2005	Références 2006	E	A = Longueurs disponibles sur stock			
				E1	B1=A	B1=7 pour A = 15 B1 = 9 pour A = 18 B1 = 10 pour A = 20	B1 = 10
Laiton Nickelé	ENMET 1	ENMET-L-2035-E1-A	3,5	M2 X	s/demande	s/demande	s/demande
	ENMET 19	ENMET-L-2040-E1-A	4	M2 X	5-8-10-12	15-18-20	25-30
	ENMET 2	ENMET-L-2550-E1-A	5	M2,5 X 0,45	5-8-10-12	15-18-20	25 à 60 de 5 en 5
	ENMET 15	ENMET-L-3055-E1-A	5,5	M3 X 0,50	5-8-10-12	15-18-20	25 à 60 de 5 en 5
	ENMET 4	ENMET-L-4070-E1-A	7	M4 X 0,70	5-8-10-12	15-18-20	25 à 60 de 5 en 5
	ENMET20	ENMET-L-5080-E1-A	8	M5 X 0,80	5-8-10-12	15-18-20	25 à 60 de 5 en 5
	Acier Zingué	ENMET 25	ENMET-A-2550-E1-A	5	M2,5 X 0,45	5-8-10-12	15-18-20
ENMET 6		ENMET-A-3050-E1-A	5	M3 X 0,50	5-8-10-12	15-18-20	25 à 60 de 5 en 5
ENMET 17		ENMET-A-3055-E1-A	5,5	M3 X 0,50	5-8-10-12	15-18-20	25 à 60 de 5 en 5
ENMET 7		ENMET-A-4070-E1-A	7	M4 X 0,70	5-8-10-12	15-18-20	25 à 60 de 5 en 5
ENMET 8		ENMET-A-5080-E1-A	8	M5 X 0,80	5-8-10-12	15-18-20	25 à 60 de 5 en 5
ENMET 16		ENMET-A-60100-E1-A ENMET-A-80130 -E1-A	10 13	M6 X M8X	8-10-12 s/demande	15-18-20 15-18-20	25 à 60 de 5 en 5 25 à 60 de 5 en 5
Dural Alodiné	ENMET 9	ENMET-U-2550-E1-A	5	M2,5 X 0,45	s/demande	15-18-20	25-30-35-40-50-60
	ENMET 10	ENMET-U-3050-E1-A	5	M3 X 0,50	8-10-12	15-18-20	25-30-35-40-50-60
	ENMET 11	ENMET-U-4070-E1-A	7	M4 X 0,70	8-10-12	15-18-20	25-30-35-40-50-60
	ENMET 11	ENMET-U-5080-E1-A	8	M5 X 0,80	8-10-12	15-18-20	25-30-35-40-50-60
Inox 18/10	ENMET 12	ENMET-I-2550-E1-A	5	M2,5 X 0,45	5-8-10-12	15-18-20	25-30-35-40-50-60
	ENMET 13	ENMET-I-3050-E1-A	5	M3 X 0,50	5-8-10-12	15-18-20	25-30-35-40-50-60
	ENMET 13	ENMET-I-4070-E1-A	7	M4 X 0,70	8-10-12	15-18-20	25-30-35-40-50-60
	ENMET 13	ENMET-I-5080-E1-A	8	M5 X 0,80	5-8-10-12	15-18-20	25-30-35-40-50-60

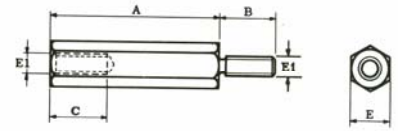
ENISO-ENMER - ENRYT - ENTRETOISE TARAUEE DE CHAQUE COTE OU DE PART EN PART

Matière	M2 x 0,40	M2,5 X 0,45	M3 X 0,50	M4 X 0,7	M5 X 0,80	M6 X 1,00
			ENMER			
Delrin	ENISO	ENISO	ENISO 1	ENISO 3		
Ryton	ENRYT	ENRYT	ENRYT 53	ENRYT 74		

Matière	Références 2005	Références 2006	E	A = Longueurs disponibles sur stock			
				E1	B1=A	B1=7 pour A = 15 B1 = 9 pour A = 18 B1 = 10 pour A = 20	B1 = 10
LAITON		ENMER-L-3050-E1-A	5	M3 X 0,50	5-8-10-12	15-18-20	25 à 60 de 5 en 5
Delrin	ENISO 1 ENISO 3	ENISO-A-2550-E1-A	5	M2,5 X 0,45	s/dem	s/dem	s/dem
		ENISO-A-3050-E1-A	5	M3 X 0,50	5-8-10-12	15-18-20	25 à 60 de 5 en 5
		ENISO-A-4070-E1-A	7	M4 X 0,70	5-8-10-12	15-18-20	25 à 60 de 5 en 5
		ENISO-A-5080-E1-A	8	M5 X 0,80	s/dem	s/dem	s/dem
		ENISO-A-60100-E1-A	10	M6 X 1,00	s/dem	s/dem	s/dem



**ENINT (avec gorge)-
ENINF(sans gorge)- ENTRETOISE
TARAUEE FILETEE**



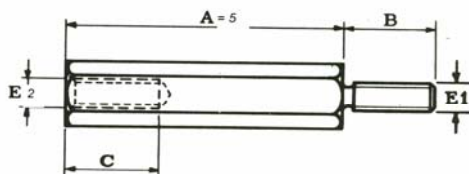
Matière	M2,5 X 0,45	M3 X 0,50	M4 X 0,7	M5 X 0,80	M6 X 1,00
Laiton Nickelé	ENINT 21	ENINT 1 - 7	ENINT 3	ENINT 20	
Acier Zingué		ENINT 6 - 18	ENINT 7	ENINT 8	ENINT 16
		ENINT 9	ENINT 10	ENINT 11	
Inox 18/10		ENINT 12	ENINT 13		

ENINT 1-3-6-7-9-10-12 13-16-17-18-21	A	5-8	10	12-20	25-60
	B	8	8	8	10
	C	3	6	8	10
ENINT 8-11-20	A	8	10-12	15-60	
	B	10	10	10	
	C	4	6	10	

Matière	Références 2005	Références 2006	E	E1	A = longueurs disponibles sur stock - autres longueurs : sur demande
Laiton Nickelé		ENINT-L-2035-C-B-A	3,5	M2 X	sur demande
	ENINT 2	ENINT-L-2040-C-B-A	4	M2 X	sur demande
	ENINT 21	ENINT-L-2550-C-B-A	5	M2,5 X 0,45	5-8-10-12-15-18-20
	ENINT 1	ENINT-L-3050-C-B-A	5	M3 X 0,50	5-8-10-12-15-18-20-25-30-35-40-45-50-55-60
	ENINT 17	ENINT-3055-C-B-A	5,5	M3 X 0,50	5-8-10-12-15-18-20-25-30-35-40-45-50-55-60
	ENINT 3	ENINT-L-4070-C-B-A	7	M4 X 0,70	5-8-10-12-15-18-20-25-30-35-40-45-50-55-60
	ENINT 20	ENINT-5080-C-B-A	8	M5 X 0,80	5-8-10-12-15-18-20-25-30-35-40-45-50-55-60-70
Acier Zingué	ENINT 25	ENINT-A-2550-C-B-A	5	M2,5 X 0,45	sur demande
	ENINT 6	ENINT-A-3050-C-B-A	5	M3 X 0,50	5-8-10-12-15-18-20-25-30-35-40-45-50-55-60-70
	ENINT 18	ENINT-A-3055-C-B-A	5,5	M3 X 0,50	5-8-10-12-15-18-20-25-30-35-40-45-50-55-60
	ENINT 7	ENINT-A-4070-C-B-A	7	M4 X 0,70	8-10-12-15-18-20-25-30-35-40-45-50-55-60
	ENINT 8	ENINT-5080-C-B-A	8	M5 X 0,80	8-10-12-15-18-20-25-30-35-40-45-50-55-60
	ENINT 16	ENINT-A-60100-C-B-A	10	M6 X	8-10-12-15-18-20-25-30-35-40-45-50-55-60-70
	ENINF 80	ENINF - 80130 -C-B-A	13	M8X	sur demande
Dural Alodiné		ENINT-U-2550-C-B-A	5	M2,5 X 0,45	sur demande
	ENINT 9	ENINT-U-3050-C-B-A	5	M3 X 0,50	8-10-12-15-18-20-25-30-35-40-50-60
	ENINT 10	ENINT-U-4070-C-B-A	7	M4 X 0,70	8-10-12-15-18-20-25-30-35-40-50-60
	ENINT 11	ENINT-U-5080-C-B-A	8	M5 X 0,80	8-10-12-15-18-20-25-30-35-40-50-60
Inox 18/10		ENINT-I-2550-C-B-A	5	M2,5 X 0,45	sur demande
	ENINT 12	ENINT-I-3050-C-B-A	5	M3 X 0,50	8-10-12-15-18-20-25-30-35-40-50-60
	ENINT 13	ENINT-I-4070-C-B-A	7	M4 X 0,70	8-10-12-15-18-20-25-30-35-40-50-60
		ENINT-I-5080-C-B-A	8	M5 X 0,80	sur demande



ENTRETOISES POUR SUB-D



Matière	E2 (taraudée)	C (profondeur tar)	E1 (filetée)	B (longueur filetage)	A	hexagone	REFERENCE
Laiton	M3	3	M3	6	5	5	SUB-L-CM3-BM3-6-5
	4/40 UNC	3	M3	6	5	5	SUB-L-C44-BM3-6-5
Laiton	M3	3	4/40 UNC	6	5	5	SUB-L-CM3-B44-6-5
Laiton	4/40 UNC	3	4/40 UNC	6	5	5	SUB-L-C44-B44-6-5
Laiton	M3	3	M3	8	5	5	SUB-L-CM3-BM3-8-5
Laiton	4/40 UNC	3	M3	8	5	5	SUB-L-C44-BM3-8-5
Laiton	M3	3	4/40 UNC	8	5	5	SUB-L-CM3-B44-8-5
Laiton	4/40 UNC	3	4/40 UNC	8	5	5	SUB-L-C44-B44-8-5
Laiton	M3	3	M3	12	5	5	SUB-L-CM3-BM3-12-5
Laiton	4/40 UNC	3	M3	12	5	5	SUB-L-C44-BM3-12-5
Laiton	M3	3	4/40 UNC	12	5	5	SUB-L-CM3-B44-12-5
Laiton	4/40 UNC	3	4/40 UNC	12	5	5	SUB-L-C44-B44-12-5
Acier	M3	3	M3	6	5	5	SUB-A-CM3-BM3-6-5
Acier	4/40 UNC	3	M3	6	5	5	SUB-A-C44-BM3-6-5
Acier	M3	3	4/40 UNC	6	5	5	SUB-A-CM3-B44-6-5
Acier	4/40 UNC	3	4/40 UNC	6	5	5	SUB-A-C44-B44-6-5
Acier	M3	3	M3	8	5	5	SUB-A-CM3-BM3-8-5
Acier	4/40 UNC	3	M3	8	5	5	SUB-A-C44-BM3-8-5
Acier	M3	3	4/40 UNC	8	5	5	SUB-A-CM3-B44-8-5
Acier	4/40 UNC	3	4/40 UNC	8	5	5	SUB-A-C44-B44-8-5
Acier	M3	3	M3	12	5	5	SUB-A-CM3-BM3-12-5
Acier	4/40 UNC	3	M3	12	5	5	SUB-A-C44-BM3-12-5
Acier	M3	3	4/40 UNC	12	5	5	SUB-A-CM3-B44-12-5
Acier	4/40 UNC	3	4/40 UNC	12	5	5	SUB-A-C44-B44-12-5